

anditec

tecnologias de reabilitação, lda



Grid Player para a versão 1.0 iOS

Traduzido e Adaptado por:

ANDITEC, Tecnologias de Reabilitação

Aplicação concebida por: © Sensory Software International Ltd 2011

Sobre o Grid Player

O Grid Player é uma Aplicação que permite uma Comunicação Aumentativa e Alternativa (CAA) a pessoas que não podem falar ou que o fazem com limitações.



Pode utilizar os seus teclados do Grid 2 com o Grid Player. Pode também utilizar os teclados incluídos no Grid Player sem o Grid 2.

Como instalar o Grid Player

Abra a App Store no seu equipamento iOS e procure o Grid Player. Clique em **Instalar** e introduza a sua palavra-passe da Apple (iTunes) se for pedido.

Bem-Vindo ao Grid Player

Quando iniciar o Grid Player pela primeira vez, irá aparecer o ecrã de Boas-Vindas.



Iniciar Sessão na sua Conta

Se quiser utilizar os seus próprios teclados, é necessário que **Iniciar Sessão** em Online Grids. Caso não tenha uma conta, poderá **Criar uma Nova Conta**.

Explorador de Teclados

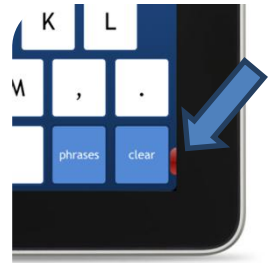
O Explorador de Teclados permite a visualização de todos teclados disponíveis no seu Grid Player. Poderá também Actualizar os seus teclados e aceder ao menu de configurações.



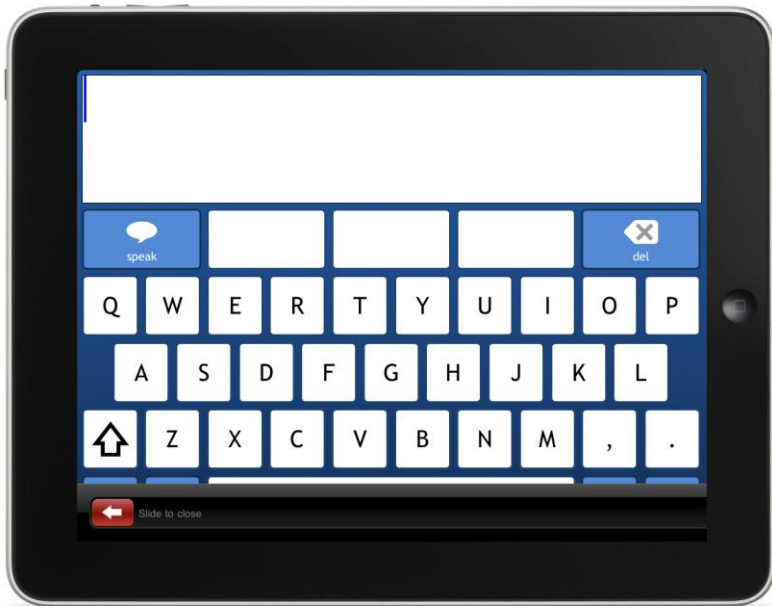
Clique no teclado que quer utilizar e estará pronto a comunicar.

Voltar para o Explorador de Teclados

Para fechar um teclado, deslize o botão vermelho que aparece no canto inferior direito do ecrã para o lado esquerdo



O teclado será fechado e irá voltar ao Explorador de Teclados.



Sobre os Conjuntos de Teclados

O Grid Player vem com três teclados de comunicação.

Symbol Talker A



Symbol Talker B



O Symbol Talker foi concebido para pessoas que utilizam escrita com símbolos. O Symbol Talker A é um teclado simples e o Symbol Talker B inclui mais vocabulário.

Text Talker

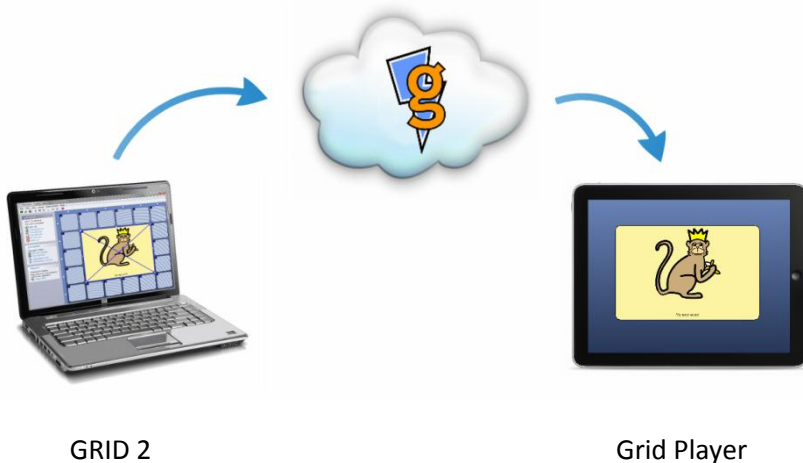


O Text Talker é para pessoas que consigam utilizar um teclado de escrita para comunicar. O teclado contém células de predição para que consiga escrever o que pretende com mais velocidade e também frases feitas para comunicação rápida.

Fazer alterações nos Teclados

Utilizar o GRID 2 no seu computador permite usufruir de todo o potencial do Grid Player:

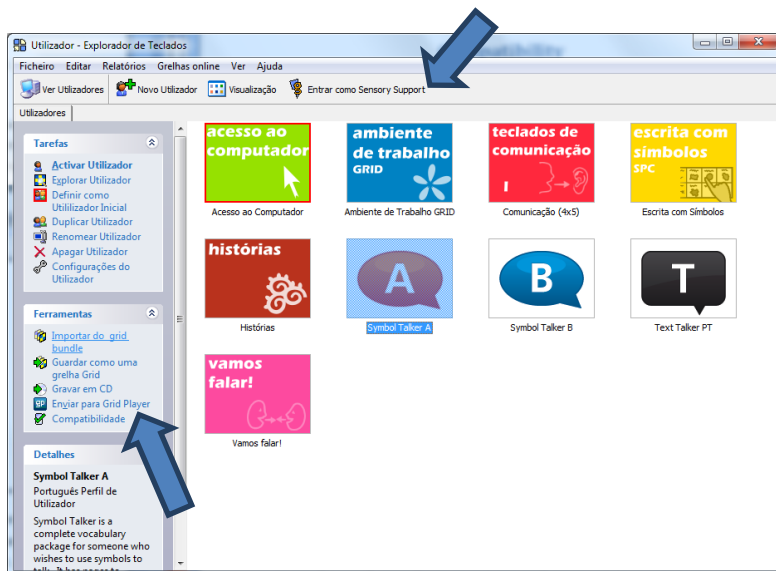
- Fazer alterações em todos os teclados
- Aceder a todos os outros teclados disponíveis para si
- Criar o seu teclado



Os seus teclados são enviados do GRID 2 para o GRID Player através da internet e do nosso servidor, Online Grids.

Enviar Teclados para o Grid Player

Precisa de entrar na sua conta Online Grids do GRID 2. Se ainda não possui uma, poderá criá-la no seu Grid Player.



Quando tiver a sessão iniciada, poderá seleccionar o teclado que desejar e clicar em **Enviar para Grid Player**

Seleccione o botão de Actualizar no Grid Explorer, ficará com o teclado que seleccionou disponível no Grid Player.



Menu de Configurações

O Menu de Configurações no Explorador de Teclados permite o acesso às opções básicas do Grid Player. Para aceder ao menu de configurações, clique no botão das configurações no Explorador de Teclados.



Escolher a Voz

Poderá seleccionar a voz que pretende utilizar.

Sobre o Grid Player

Este menu dá a informação sobre a versão do Grid Player que está a usar e fornece um espaço onde pode dar o seu feedback sobre o Grid Player.

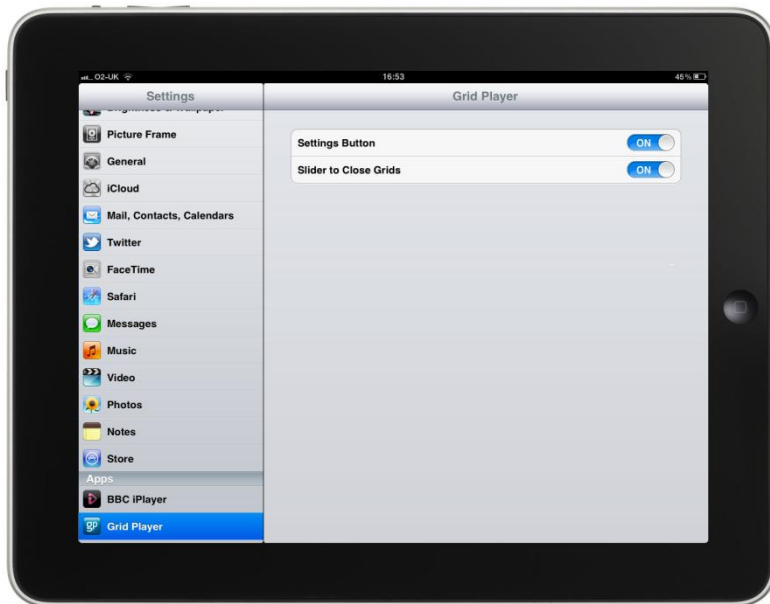
Assistência Técnica

O menu de suporte, fornece informações importantes para a resolução de problemas que possam surgir.

Configurações da App

As configurações da App permitem a configuração de opções avançadas do Grid Player.

Para poder ver as configurações do Grid Player, seleccione o Grid Player do menu que se encontra à esquerda.



Botão de Configurações

Desactive o Botão de configurações para não alterar definições enquanto está a utilizar o Grid Player.

Barra para Fechar Teclados

Desactive a barra de fechar teclados para permanecer num teclado sem opção de voltar ao Explorador de Teclados.

Comando Voz

Para aceder às definições do Comando de Voz abra as configurações da app e seleccione **Geral > Acessibilidade > Voz**.



Quando o Comando de Voz está activo, o Grid Player “fala” os itens do menu assim que estes são seleccionados.

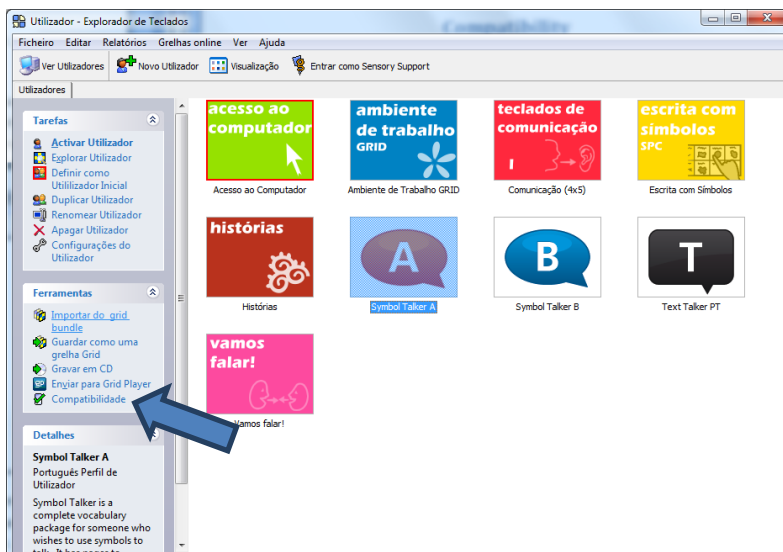
Se clicar duas vezes em qualquer lugar do ecrã o último item que seleccionou será dito pela voz.

Compatibilidade

Algumas opções do Grid 2 não estão disponíveis no Grid Player.

Modo de Compatibilidade

Selecione o comando **Compatibilidade** do Explorador de Teclados no Grid 2 e selecione qual o equipamento que quer utilizar com o modo de compatibilidade. Se quiser ver a janela do mesmo tamanho do equipamento, selecione a opção na barra referente a **Monitores**.



No Modo de Compatibilidade, o Grid 2 apenas permite características suportadas no Grid Player. Quando editar os teclados apenas poderá ver os comandos e outras definições disponíveis no Grid Player.

Relatório de Compatibilidade

O relatório de compatibilidade descreve todas as características de um teclado que não estão disponíveis no Grid Player. Selecione **Relatório > Relatório de Compatibilidade** do menu para poder obter o relatório.

Características do Grid Player

O Grid Player não tem disponíveis todos os comandos do Grid 2. Apenas contém os comandos necessários para teclados de comunicação.

Os comandos disponíveis no Grid Player 1.0 são:

- Texto – Escreve uma letra, palavra ou frase na área de trabalho
- Limpar – Apaga as Frases
- Falar – Fala o texto
- Saltar – Abre outro teclado
- Anterior – Volta para o teclado anterior
- Início – Volta para o teclado inicial
- Mais Conteúdo Dinâmico – Mostra mais conteúdo de uma lista de palavras
- CopiarTexto – Copia o texto da área de trabalho

As características seguintes estão disponíveis no Grid Player

- Lista de Palavras – Para teclados com muitas palavras
- Predição – Sugere palavras à medida que escreve
- Fixar Teclado – Teclados que voltam para trás assim que selecciona uma célula

Site - Online Grids

O Site Online Grids, grids.sensorysoftware.com/pt, permite gerir a sua conta.

A login and registration form with a blue header and footer. It contains two white input fields labeled 'email' and 'password'. Below the fields are three buttons: a yellow 'Login' button, a grey 'ou' button, and a yellow 'registar' button.

Introduza o seu nome (endereço de email) e a password para iniciar a sessão.

Na página de perfil poderá ver os equipamentos que estão ligados à sua conta.

Selecione o equipamento para ver os seus teclados. Pode apagar teclados na sua conta.

Alguns teclados requerem uma licença para serem activados no equipamento.



FAQ

Como utilizo conteúdo pago no Grid Player?

- Não pode utilizar símbolos pagos nos teclados com o Grid Player (ex: SPC). Porém, poderá usar os símbolos da Widgit ou os SymbolStix.

Como posso apagar teclados que enviei para o Grid Player?

- Inicie a Sessão no site Online Grids, com o seu Nome e Password. Seleccione o teclado e clique no botão Apagar.

Como posso remover um dispositivo da minha conta?

- Para remover um equipamento tem que sair do Grid Player nesse equipamento e ou entra com um novo nome ou seleccionar Testar Agora.

Quais os limites da conta do Online Grids?

- Poderá adicionar até 3 equipamentos.
- Poderá descarregar até 10 conjuntos de teclados.
- Cada conjunto poderá ter até 350 teclados. O conjunto de teclados não deverá exceder os 100 Mb e nenhum ficheiro deverá ser maior do que 10 Mb.

anditec

tecnologias de reabilitação, lda

PARA MAIS INFORMAÇÕES, CONTACTE-NOS:

- Tel: (+351) 217 110 170
- Fax: (+351) 217 110 179
- info@anditec.pt