



Continuar a Aprender Palavras

(Windows XP/Vista)

Manual de Utilização

ANDITEC - Tecnologias de Reabilitação, Lda.
Alameda Roentgen, 9C – 1600-757 Lisboa
Tel: 21 711 01 70; Fax: 21 711 01 79
info@anditec.pt ; <http://www.anditec.pt>

Editor

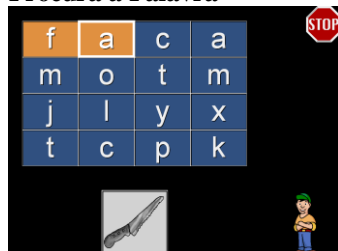
A maioria das actividades selecciona as palavras a partir da lista de palavras indicada nas definições. O Editor permite-lhe modificar e criar estas listas. Deste modo poderá adaptar o conteúdo do programa às necessidades de cada utilizador.



O menu Lista Palavras permite criar, abrir e guardar uma lista. A lista por defeito é POR.LST.

Para adicionar ou apagar palavras utilize o menu Palavras.

Procura a Palavra



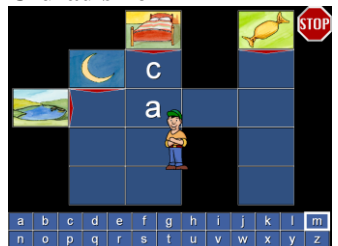
Este exercício tem 3 níveis de dificuldade: Fácil, Médio, ou Difícil. Encontre as palavras. Clique nas letras para as iluminar. Quando uma palavra está completa, a imagem fica colorida. Fácil-uma palavra, Médio-três palavras, Difícil-5 palavras.

Primeira Letra



Este exercício tem 3 níveis de dificuldade: Fácil, Médio, ou Difícil. Associe a palavra à imagem. Se clicar na imagem ouvirá a palavra correspondente. As palavras têm todas a mesma letra inicial.

Cruzadismo



Este exercício tem 3 níveis de dificuldade: Fácil, Médio, ou Difícil. Complete as palavras cruzadas criadas pelo programa a partir da lista de palavras indicada.

Continuar a Aprender Palavras foi desenhado para ajudar a desenvolver e praticar a introdução à literacia. Existem seis actividades diferentes.

- . Alfabeto
- . Palavras e Imagens
- . Soletta a Palavra
- . Palavra a Palavra
- . Primeira Letra
- . Cruzadismo

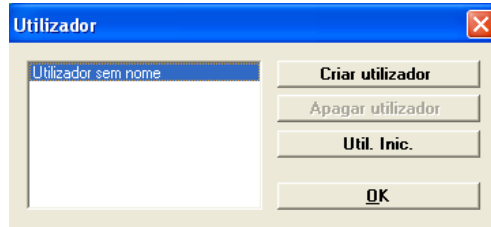
Instalação

1. Ponha o CD na unidade de CD ROM.
2. Clique no botão “Iniciar”, depois “Executar”.
3. Verifique se o texto da janela de diálogo é “d:install.exe”.
4. Clique em OK para iniciar a instalação.
5. Escolha o idioma.
6. Siga as instruções de instalação.
7. O CD tem que se encontrar na unidade de CDROM para executar o programa.
8. A primeira vez que utilizar o programa ser-lhe-á pedido o número de licença **V1-660356-TM**.

Utilizador



Clique neste ícone para seleccionar, criar ou apagar um utilizador.



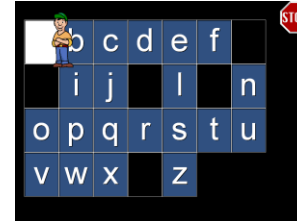
Aqui poderá encontrar todos os utilizadores criados.

- Selecione o utilizador desejado clicando no seu nome. Quanto fechar o programa, serão guardadas as suas alterações.
- Para criar um novo utilizador: introduza o nome, as definições por defeito são repostas.

Cada utilizador poderá ter as suas definições.

Actividades

Alfabeto



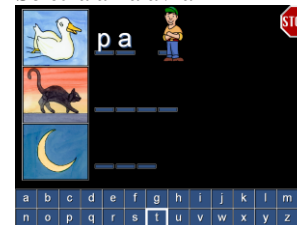
Este exercício tem 3 níveis de dificuldade: Fácil, Médio, ou Difícil. Preencha as letras que faltam. Fácil-6 letras, Médio-12 letras, Difícil-18 letras.

Palavras e Imagens



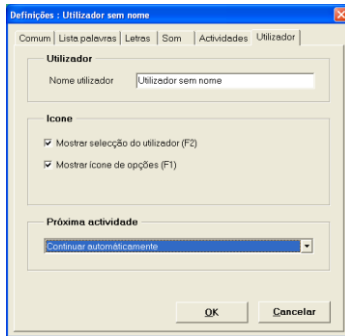
Este exercício tem 3 níveis de dificuldade: Fácil, Médio, ou Difícil. Associe a imagem à palavra. Se clicar na imagem ouvirá a palavra correspondente.

Soletre a Palavra



Este exercício tem 3 níveis de dificuldade: Fácil, Médio, ou Difícil. Soletre as palavras.

Utilizador



Aqui pode alterar as definições do utilizador

Stop

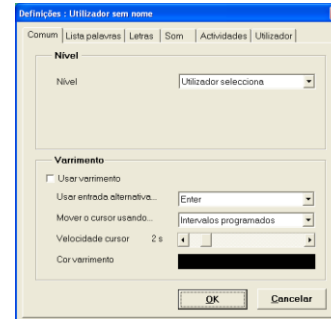


Para sair do programa clique no sinal de stop existente no ecrã principal. Nos exercícios também tem um sinal de stop que permite voltar ao ecrã principal. Também poderá utilizar a tecla <ESC>.

Definições



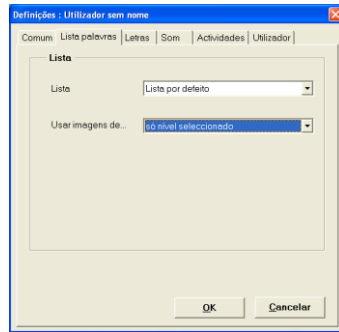
Comum



Poderá seleccionar o nível de utilização: o utilizador selecciona quando escolhe o exercício, ou poderá ser definido à partida, sempre fácil, sempre médio, ou sempre difícil. Quanto ao varrimento poderá seleccionar o método de varrimento, a velocidade e a cor. **ATENÇÃO:** utilizar o varrimento não exclui a

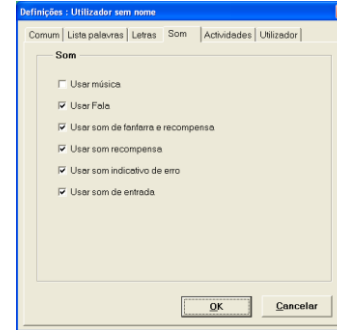
utilização do rato ou do teclado, pois nem todas as opções ficam disponíveis.

Lista de Palavras



Pode definir a lista de palavras a utilizar.

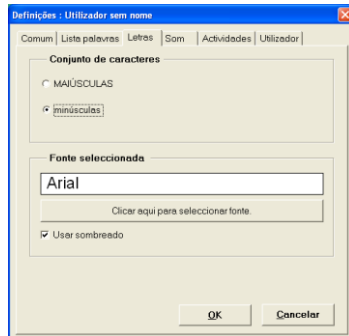
Som



Aqui pode ligar/desligar:

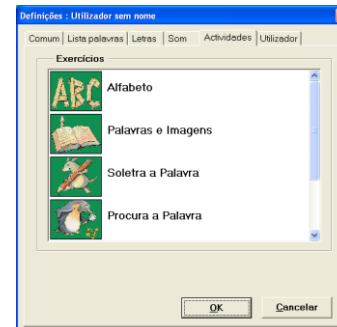
- Música
- Fala
- Fanfarra e recompensa
- Som indicativo de erro
- Som de entrada

Letras



Pode escolher entre letras minúsculas ou maiúsculas, seleccionar a fonte do texto, e se deseja utilizar sombreado no texto para melhor contraste.

Actividades



Pode decidir quais as actividades presentes no menu principal. Clique com o botão esquerdo do rato na actividade que quer incluir/excluir. Uma cruz vermelha significa que a actividade está excluída do menu.