

## Easy Games

### Colecção de Jogos



ANDITEC - Tecnologias de Reabilitação, Lda.  
Alameda Roentgen, 9C – 1600-757 Lisboa  
Tel: 21711 01 70; Fax: 21711 01 79  
[http: //www.anditec.pt](http://www.anditec.pt)

## Easy Games

O programa consiste em seis jogos. O programa foi desenhado para divertir e praticar a observação, concentração e a utilização de teclas ou manípulos.

O programa inicia-se com um menu de imagens, que lhe permite aceder a seis jogos diferentes: “Mini Pacman”, “Mini Asteróides”, “Mini Rabbits”, “Mini Break”, “Mini Space”, e “MiniTetris”.

## Editores

Junto com o programa existem Editores para todos os jogos, o que torna possível criar níveis individuais. Isto permite-lhe criar níveis mais ou menos difíceis para cada jogo.

## Como instalar o Programa

1. Ponha o CD na unidade de leitura de CDs.
2. Clique no menu “Iniciar”, escolha “Executar” e “Procurar”.
3. Escolha a unidade correspondente ao CD-ROM.
4. Clique em Setup.exe e em OK.
5. Escolha o idioma.
6. Responda às perguntas do programa de instalação.
7. Quando tiver terminado a instalação, recomece o computador.
8. Clique no ícone Easy Games para iniciar o programa.

## Requisitos do Sistema

PC Pentium 200 Mhz, 64 MB RAM

Windows 98/2000/Me/XP/Vista

Espaço em disco: 20 MB

Placa de som, unidade de CD

Recomendamos qualidade da cor com 16 bits ou superior

Resolução do ecrã 800x600 ou superior

Suporte técnico: [www.anditec.pt](http://www.anditec.pt)

### Setas Direccionais

O programa pode ser controlado com as quatro setas direccionais.

### Botões do Rato

O programa pode ser controlado com os botões esquerdo e direito do rato.

### Funções do Teclado:

Quando o programa está em modo de varrimento, nem todas as opções podem ser acedidas pelo manípulo. Neste caso a função pode ser acedida pelo teclado:

<F1> – Parâmetros do jogo

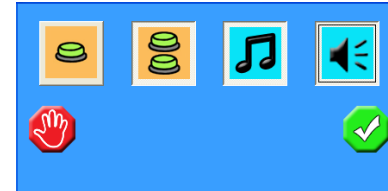
<F3> – Pausa. Nos jogos Mini Pacman e Mini Tetris pode premir <F3> para parar e pensar. Quando estiver preparado, prima novamente <F3> para continuar o jogo.

<Esc> - para sair do programa ou terminar um jogo.

### Parâmetros



Clique neste símbolo no menu principal para aceder aos Parâmetros.



### Botões



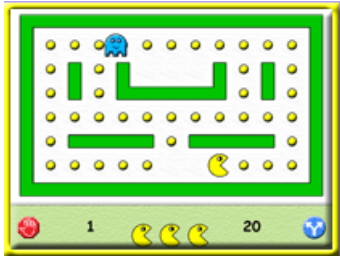
Clique no botão stop para terminar um exercício ou sair da janela dos parâmetros sem alterações.



Clique no botão verde para aceitar as definições.

## Jogos

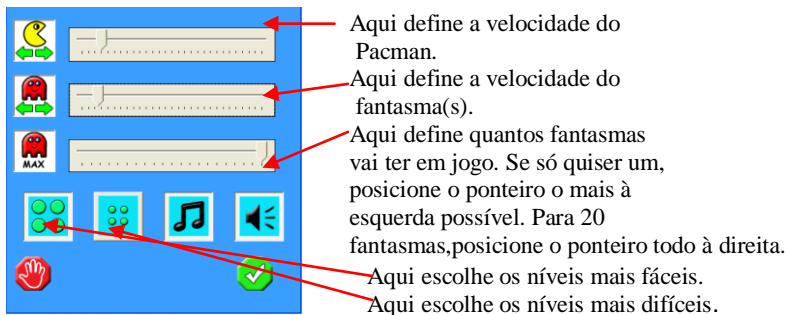
### Mini Pacman



Neste jogo, o Pacman tem que comer os bolinhos amarelos sem encontrar o fantasma. Para mover o pacman utilize o <Enter> e mude de direcção utilizando o <Espaço>. Tem que premir uma vez para cada passo. Tem três “vidas” para utilizar.

Se utilizar o rato, utilize o botão esquerdo para andar e o botão direito para mudar de direcção.

Existem 50 pistas em cada um dos níveis “Fácil” e “Difícil”. Pode definir os parâmetros clicando no botão azul.



Prima o botão verde para aceitar os novos parâmetros.

Prima o botão vermelho para continuar sem alterar os parâmetros

## Unidades de Controle

O programa pode ser controlado com o *rato* (botões esquerdo e direito), *teclado*, *um* ou *dois* *manípulos*, e *teclado de conceitos*.

### Utilizar o teclado

#### Teclas <Espaço> e <Enter>

Prima <Espaço> para mover as diferentes figuras no ecrã.

Prima <Enter> para disparar, saltar, andar ou cair. Varia consoante os jogos.

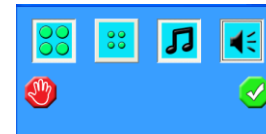
**Prima <Enter> quando escolher utilizar um manípulo.**

## Mini Rabbit



Os coelhinhos têm que saltar sobre o rio ou atravessar a estrada sem cair à água ou serem atropelados. Pode saltar sobre os troncos. Para saltar utilize o <Enter> e vire o coelho utilizando o <Espaço>.

Se utilizar o rato utilize o botão esquerdo para saltar e o botão direito para virar.



Clique no ícone com os pontos grandes para o nível “Fácil” e no ícone com os pontos pequenos para o nível “Difícil”. O menu musical e os efeitos sonoros podem ser ligados/desligados.

## Mini Asteróides



Neste jogo vai tentar atingir as pedras que vêm do espaço. Vire a nave carregando no <espaço> e dispare com o <Enter>. A pontuação é mostrada no canto inferior direito e à esquerda pode ver o número de naves disponível. Se utilizar o rato, utilize o botão esquerdo para disparar e o direito para virar a nave.



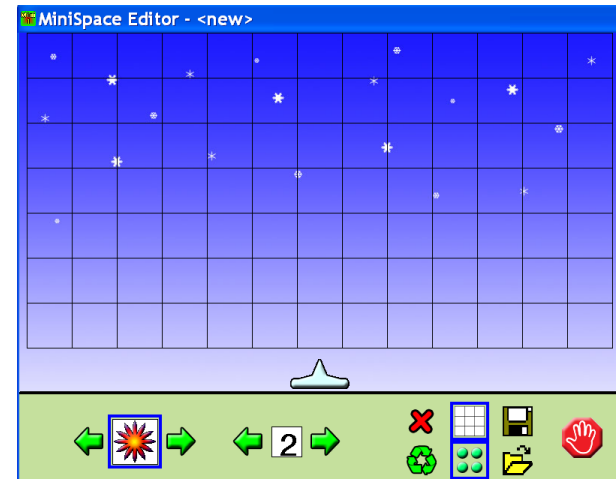
Clique aqui para alterar a velocidade da nave e das pedras.

Clique aqui para alterar a velocidade de rotação da nave.

Clique no ícone com os pontos grandes para escolher o nível "Fácil" e no ícone com os pontos pequenos para escolher o nível "Difícil".

O menu musical e/ou os efeitos sonoros podem ser ligados ou desligados

## Mini Space



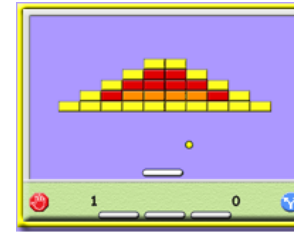
- Escolha o fundo. Pesquise os diversos fundos utilizando as setas.
- Posicione os objectos para serem atingidos. Percorra os diversos objectos utilizando as setas.
- Ponha uma cruz vermelha no objecto que deseja retirar.
- Prima nas setas verdes para limpar o ecrã e recomeçar.
- Quando terminar, guarde clicando no símbolo da disquete.
- Se desejar ver outros ecrãs ou alterar um já existente, clique no símbolo de abrir pasta.
- Se desejar pode aparecer uma grelha para lhe ser mais fácil posicionar os objectos no ecrã.
- Escolhe o nível "Fácil" ou "Difícil" escolhendo o ícone com quatro pontos grandes

## Mini Rabbit

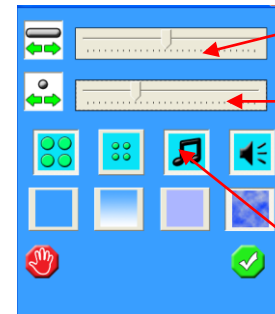


- Escolha um percurso com um rio ou estrada. Escolha a largura premindo a tecla “-“ ou “+”.
- Posicione os troncos ou carros. Determine a velocidade premindo as setas verdes.
- Ponha uma cruz vermelha em cima do objecto que deseja remover.
- Se desejar, ponha flores.
- Quando terminar, guarde clicando no símbolo da disquete.
- Se desejar ver outros percursos ou alterar um percurso existente, clique no símbolo da pasta.
- Pode utilizar uma grelha para ser mais fácil posicionar os objectos no ecrã.
- Pode escolher os níveis “Fácil” ou “Difícil” premindo o ícone com quatro pontos grandes ou quatro pontos pequenos.

## Mini Break



Atire a bola e tente atingir o máximo de tijolos coloridos. Tem três “vidas” para deitar abaixo todos os tijolos.  
Existem 50 níveis no modo “Fácil” e 50 níveis no modo “Difícil”.  
Se utilizar o rato, utilize o botão esquerdo para mover a barra para a esquerda e o botão direito para mover a barra para a direita.



Aqui define a velocidade da barra.

Aqui define a velocidade da bola.

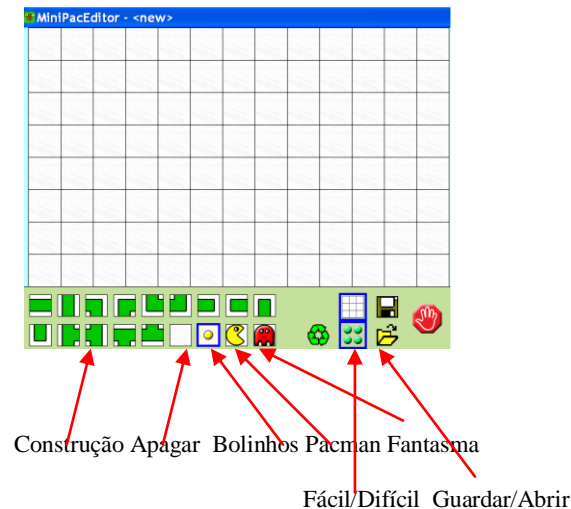
Clique no ícone com pontos grandes para o modo “Fácil” e no ícone com pontos pequenos para o modo “Difícil”.

O menu musical e/ou os efeitos sonoros podem ser ligados ou desligados.

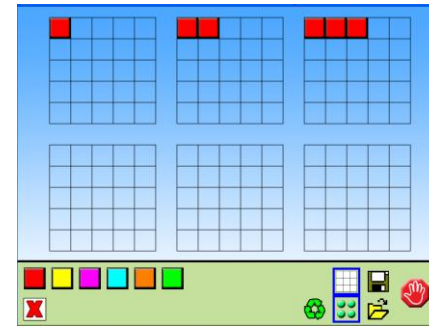
## Editor para cada jogo:

### Mini Pacman

- Escolha a cor e posicione os blocos que vão cair.
- Ponha uma cruz vermelha sobre o objecto que deseja retirar.
- Quando terminar, guarde clicando no símbolo da disquete.
- Se desejar ver outros quadros ou alterar um quadro existente, clique no símbolo da pasta.
- Pode escolher uma grelha para ajudar a posicionar os objectos no ecrã.
- Pode escolher os níveis “Fácil” ou “Difícil” clicando no ícone com quatro pontos verdes.
- Escolha os níveis “Fácil” ou “Difícil” clicando no ícone com quatro pontos verdes.



### Mini Tetris



- Escolha a cor e posicione os blocos que vão cair.
- Ponha uma cruz vermelha sobre o objecto que deseja retirar.
- Quando terminar, guarde clicando no símbolo da disquete.
- Se desejar ver outros quadros ou alterar um quadro existente, clique no símbolo da pasta.
- Pode escolher uma grelha para ajudar a posicionar os objectos no ecrã.
- Pode escolher os níveis “Fácil” ou “Difícil” clicando no ícone com quatro pontos verdes.
- Escolha os níveis “Fácil” ou “Difícil” clicando no ícone com quatro pontos verdes.