

anditec

tecnologias de reabilitação, lda

Alameda Roentgen, 9C . 1600 – 757 Lisboa . PORTUGAL

Tel: (+351) 217 110 170 | Fax: (+351) 217 110 179

Email: info@anditec.pt

Alameda Roentgen, 9C
Tel: (+351) 217 110 170
www.anditec.pt

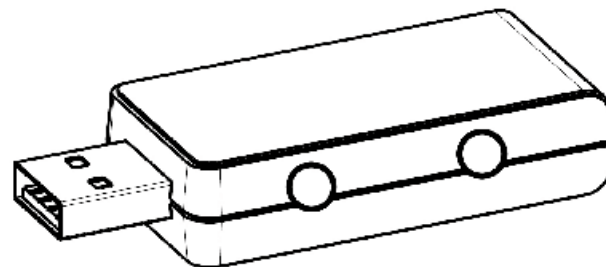
1600 – 757 Lisboa | Portugal
Fax: (+351) 217 110 179
info@anditec.pt

anditec

tecnologias de reabilitação, lda

Manual de Utilizador

Inproman 2



Alameda Roentgen, 9C
Tel: (+351) 217 110 170
www.anditec.pt

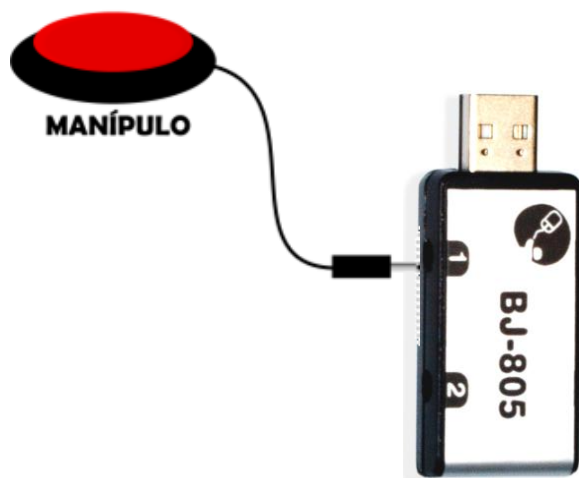
1600 – 757 Lisboa | Portugal
Fax: (+351) 217 110 179
info@anditec.pt

1. Descrição do Equipamento

Este equipamento é uma interface que permite ligar um ou dois manípulos a uma porta USB do computador.

No caso de utilizar apenas um manípulo como interface, não necessita de configurar o software tal como a seguir se indica.

Basta ligar o manípulo à porta 1 do dispositivo.



Caso necessite de configurar siga os passos seguintes:

Para mais informações:

Alameda Roentgen, 9C . 1600 – 757 Lisboa . PORTUGAL

Tel: (+351) 217 110 170 | Fax: (+351) 217 110 179

Email: info@anditec.pt

5. Utilização do Software BJ-805 com o GRID 2

Para utilizar o software BJ-805 com o GRID 2 seleccione o utilizador pretendido e clique em **Configurações de Utilizador**.

Na janela das **Configurações de Utilizador**, figura 2, seleccione:

Interfaces de Acesso / Ligações.

No adaptador de Manípulo escolha **Joystick**.

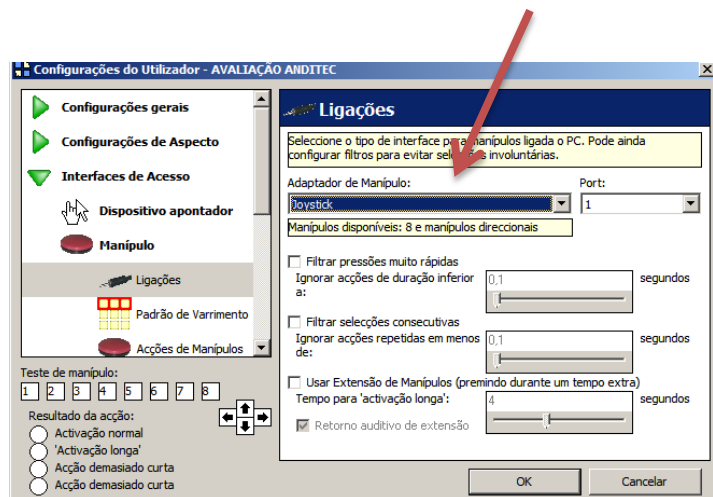


Figura 2 – Janela das Configurações de Utilizador

2. Instruções

2.1 – Ligue os manípulos ao equipamento como indicado na figura 1

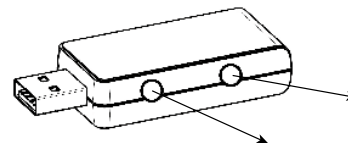


Figura 1 – Entradas do equipamento

2.2 – Ligue o equipamento à porta USB do computador

2.3 – Abra o programa com o qual deseja controlar com o manípulo

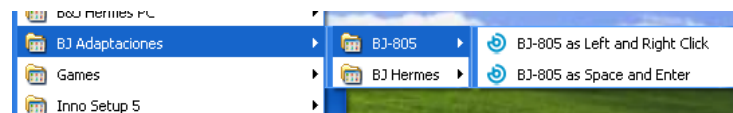
3. Software BJ-805

O software disponível em www.bj-adaptaciones.com permite configurar a acção do teclado/rato que pretendemos emular.

Software: *BJ-805_Setup.exe*, faça o download e instale.

Para utilizar o software pode aceder do seguinte modo:

Menu Iniciar / Todos os Programas / BJ Adaptaciones / BJ-805



O software oferece duas configurações: clique direito e esquerdo ou espaço e enter

3.1 Clique Esquerdo (Left) e Direito (Right)

Abra a aplicação: BJ-805 as Left and Right Clicks

Enquanto o software estiver activo com esta configuração poderá usar o **manípulo 1** (porta 1) como **clique esquerdo** e o **manípulo 2** (porta 2) como **clique direito**.

3.2 Espaço (Space) e Enter

Abra a aplicação: BJ-805 as Space and Enter

Enquanto o software estiver activo com esta configuração poderá usar o **manípulo 1** (porta 1) como **espaço** e o **manípulo 2** (porta 2) como **enter**.

Importante: Antes de seleccionar uma das configurações verifique se encerrou a configuração usada anteriormente. Quando activar a configuração pretendida aparecerá uma janela com a seguinte informação:

Enabled = Activado

Disabled = Desactivado



O ícone do software pode ser visto ao lado do relógio

O Software encontra-se disponível em inglês ou espanhol, poderá no entanto utilizar o programa de configuração inproman, em português.

4. Software de configuração do Inproman

O programa de configuração do INPROMAN permite configurar a interface de modo a adaptá-la aos programas que quer utilizar. Poderá assim, definir as funções a associar aos manípulos ligados ao INPROMAN.

O programa de configuração permite:

- Testar os manípulos.
- Programar os manípulos para controlar o software.
- Controlar funções do rato e do teclado através de manípulos.

Instale o programa, executando o ficheiro no CD, com o nome **INPROMAN.exe** Siga as instruções de instalação.

NOTA: Para prosseguir com a instalação, basta clicar no botão "Next", sempre que for solicitado.

O programa de instalação colocará um atalho para o Programa de configuração do INPROMAN no menu Iniciar > Programas, do Windows. Ao executar o programa de configuração, surgirá uma janela semelhante à seguinte:



NOTA: se não surgir a janela do programa de configuração, clique no ícone do programa, na barra de tarefas do Windows (ao lado do relógio).



Para mais informações sobre o software de configuração do Inproman consulte:

http://www.anditec.pt/downloads/manuais/Manual_INPROMAN.pdf