

# anditec

tecnologias de reabilitação, lda

Alameda Roentgen, 9C . 1600 – 757 Lisboa . PORTUGAL

Tel: (+351) 217 110 170 | Fax: (+351) 217 110 179

Email: [info@anditec.pt](mailto:info@anditec.pt)

Alameda Roentgen, 9C  
Tel: (+351) 217 110 170  
[www.anditec.pt](http://www.anditec.pt)

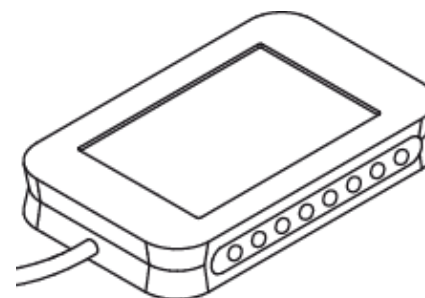
1600 – 757 Lisboa | Portugal  
Fax: (+351) 217 110 179  
[info@anditec.pt](mailto:info@anditec.pt)

# anditec

tecnologias de reabilitação, lda

*Manual de Utilizador*

***Inproman 8***



Alameda Roentgen, 9C  
Tel: (+351) 217 110 170  
[www.anditec.pt](http://www.anditec.pt)

1600 – 757 Lisboa | Portugal  
Fax: (+351) 217 110 179  
[info@anditec.pt](mailto:info@anditec.pt)

## 1. Descrição do Equipamento

Este equipamento é uma interface que permite ligar um ou dois manípulos a uma porta USB do computador.

*No caso de utilizar apenas um manípulo como interface, não necessita de configurar o software tal como a seguir se indica.*

*Basta ligar o manípulo à porta 1 do dispositivo.*

*Caso necessite de configurar siga os passos seguintes:*

# Para mais informações:

**Alameda Roentgen, 9C . 1600 – 757 Lisboa . PORTUGAL**

**Tel: (+351) 217 110 170 | Fax: (+351) 217 110 179**

**Email: [info@anditec.pt](mailto:info@anditec.pt)**

## 5. Utilização do Software BJ-806 com o GRID 2

Para utilizar o software BJ-806 com o GRID 2 seleccione o utilizador pretendido e clique em **Configurações de Utilizador**.

Na janela das Configurações de Utilizador, figura 2, seleccione:

**Interfaces de Acesso / Ligações.**

No adaptador de Manípulo escolha **Joystick**.

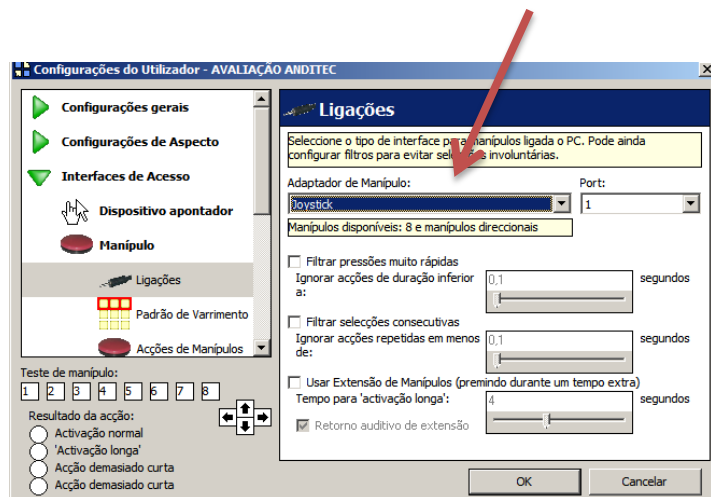


Figura 2 – Janela das Configurações de Utilizador

## 2. Instruções

2.1 – Ligue os manípulos ao equipamento

2.2 – Ligue o equipamento à porta USB do computador

2.3 – Abra o programa com o qual deseja controlar com o manípulo

## 3. Software BJ-806

O software disponível em [www.bj-adaptaciones.com](http://www.bj-adaptaciones.com) permite configurar a acção do teclado/rato que pretendemos emular.

Software: *BJ-806\_Setup.exe*, faça o download e instale.

Para utilizar o software pode aceder do seguinte modo:

Menu Iniciar / Todos os Programas / BJ Adaptaciones / BJ-806



O software oferece três configurações:

**1,2,3,4 e Setas Direcionais**

**Clique esquerdo, clique direito, Duplo clique, Arrastar e Movimentos do Rato**

**Espaço, Enter, Tab, Backspace e Setas Direcionais**

**Importante: Antes de seleccionar uma das configurações verifique se encerrou a configuração usada anteriormente. Quando activar a configuração pretendida aparecerá uma janela com a seguinte informação:**



Enabled = Activado

Disabled = Desactivado

O ícone do software pode ser visto ao lado do relógio



O Software encontra-se disponível em inglês ou espanhol, poderá no entanto utilizar o programa de configuração inproman, em português.

#### 4. Software de configuração do Inproman

O programa de configuração do INPROMAN permite configurar a interface de modo a adaptá-la aos programas que quer utilizar. Poderá assim, definir as funções a associar aos manípulos ligados ao INPROMAN.

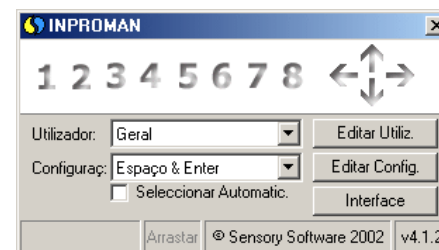
O programa de configuração permite:

- Testar os manípulos.
- Programar os manípulos para controlar o software.
- Controlar funções do rato e do teclado através de manípulos.

Instale o programa, executando o ficheiro no CD, com o nome **INPROMAN.exe** Siga as instruções de instalação.

*NOTA: Para prosseguir com a instalação, basta clicar no botão "Next", sempre que for solicitado.*

O programa de instalação colocará um atalho para o Programa de configuração do INPROMAN no menu Iniciar > Programas, do Windows. Ao executar o programa de configuração, surgirá uma janela semelhante à seguinte:



NOTA: se não surgir a janela do programa de configuração, clique no ícone do programa, na barra de tarefas do Windows (ao lado do relógio).



Para mais informações sobre o software de configuração do Inproman consulte:

[http://www.anditec.pt/downloads/manuais/Manual\\_INPROMAN.pdf](http://www.anditec.pt/downloads/manuais/Manual_INPROMAN.pdf)